

Capacità massime di curvatura
Maximum bending capacities

POSITION	mm	R. mm	S - O
1a	300 x 60 350 x 70	1.500 2.600	ST ST - SI
1b	180 x 30 250 x 30	2.100 3.700	ST ST - SI
2a	100 120	800 1.200	ST ST - SI
3a	160 x 160 x 17 200 x 200 x 20	3.500 4.000	ST SP - TR
3b	160 x 160 x 17 200 x 200 x 20	3.500 4.000	ST - AIH SP - TR - AIH
6a	UPN 300 UPN 400	1.300 1.500	ST SP - AL - TR
6b	UPN 300 UPN 400	1.300 1.500	ST SP - AL - TR
6c	UPN 200 UPN 220	4.800 5.200	ST - HEH ST - HEH - SI
7a	HEA 260 HEA 300	3.500 3.700	ST ST - SI
7a	HEB 220 HEB 260	3.000 3.500	ST ST - SI
7a	IPE 300 IPE 500	2.200 3.200	ST ST - AL - TR
7a	IPN 300 IPN 500	2.100 2.600	ST ST - AL - TR
7b	HEA 180 HEA 220	4.500 5.500	ST - HEH ST - HEH - SI
7b	HEB 160 HEB 200	2.900 3.700	ST - HEH ST - HEH - SI
7b	IPE 240 IPE 300	5.000 5.500	ST - HEH ST - HEH - SI
7b	IPN 220 IPN 280	4.500 6.000	ST - HEH ST - HEH - SI
9a	140 x 3 200 x 4	4.500 6.500	RT RT - SI
9b	6" gas 8" gas	2.500 3.500	RT RT - SI
9c	120 140	1.000 1.500	RT RT - SI
10a	200 x 120 x 10 250 x 150 x 10	1.600 2.100	ST/RQ ST/RQ - SI
10b	180 x 100 x 8 200 x 120 x 12	2.200 3.200	ST/RQ ST/RQ - SI
11a	160 x 160 x 8 180 x 180 x 12	2.500 2.800	ST/RQ ST/RQ - SI

Accessori
Tools

	AIH		RT
	S		O
	AIC		RO
	O		O
	SI		RQ
	S		O
	QR		RVT
	O		O
	HEH		RVQ
	O		O
	AC		FT
	O		O
	AL		FP
	O		O
	TR		WLC
	O		O
	ST		ARC 50
	S		O
	SP		
	O		

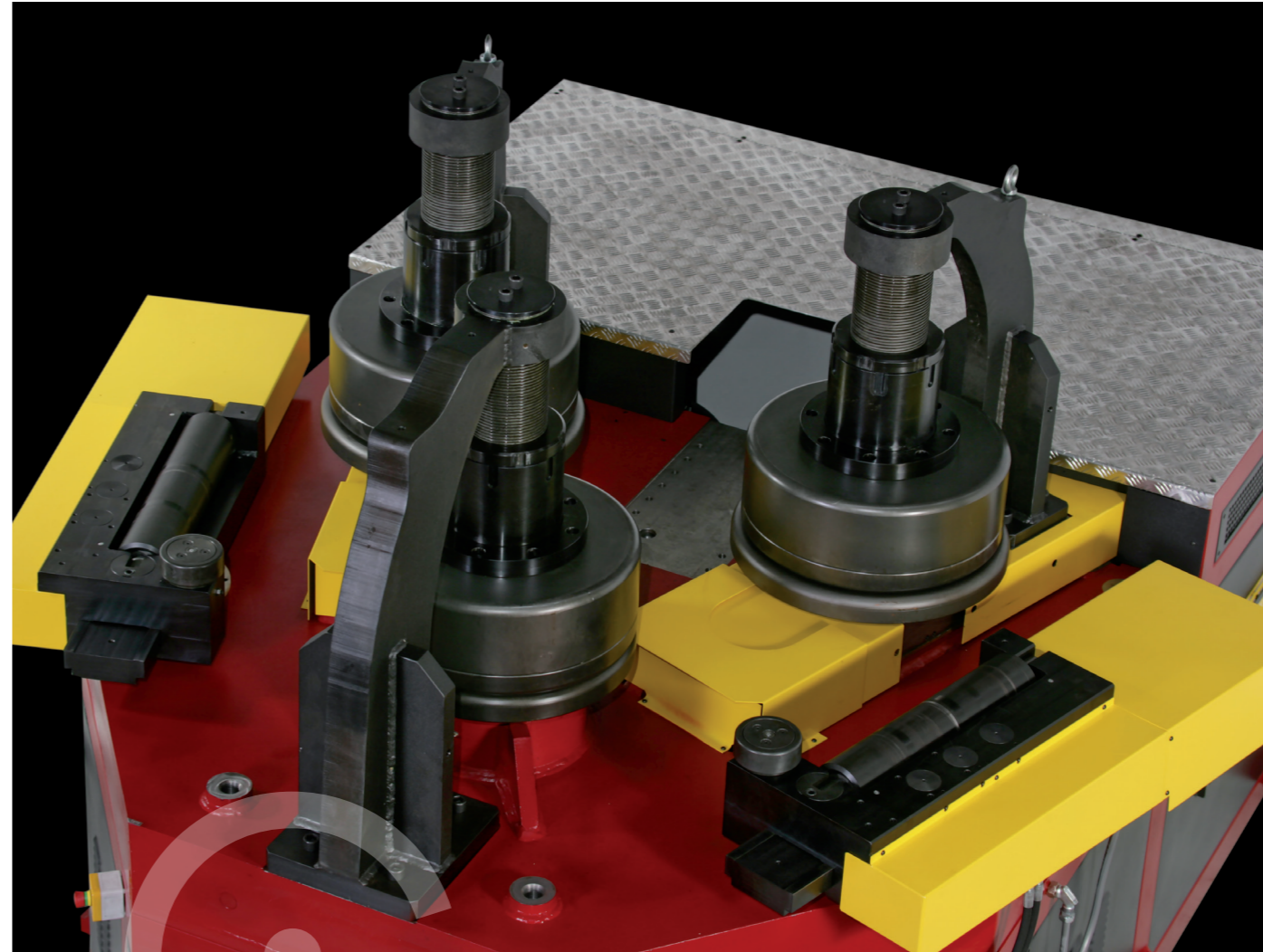
S: Standard O: Optional

Dati Tecnici
Technical Data

	mm 400
	mm 490
	min ⁻¹ 1,5-6
	kW 22
	cm 130
	L x P x H cm 260 x 295 x 205
	W cm ³ 570
	kg 8000

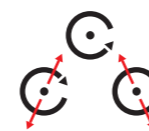
Dati tecnici, capacità e caratteristiche presenti in questo documento sono suscettibili di variazioni senza preavviso e non sono da ritenersi in alcun modo vincolanti.

Technical data, capacities and specifications are not binding and may be modified without prior notice.



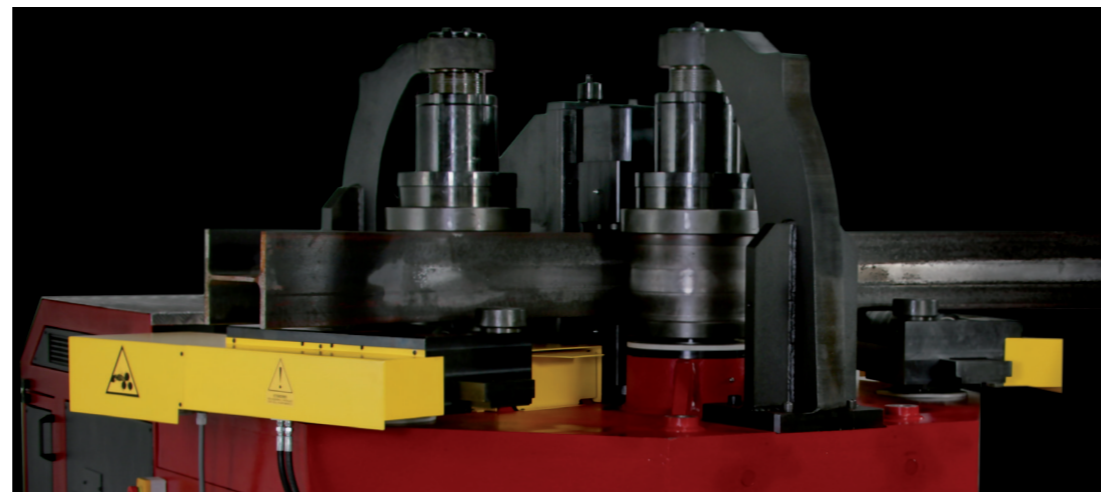
ALPHA 200

Curvatrice a tre rulli trascinatori
Bending machine with three driving rolls



ALPHA 200

L'ALPHA 200 è la curvatrice top della categoria con esclusive soluzioni tecniche che garantiscono grandi prestazioni con dei costi d'esercizio decisamente ridotti. Una struttura compatta e trasportabile senza uso di mezzi speciali, con un'altezza piano di lavoro che non necessita di fossa, l'innovativo sistema di movimentazione a guide rettilinee che garantisce delle lavorazioni precise su una molteplicità di profili e una geometria macchina che assicura un notevole risparmio sugli sfridi di curvatura, sono alcuni dei punti di forza di questa straordinaria innovativa curvatrice. Macchina completamente idraulica con comandi centralizzati su consolle mobile con possibilità di radiocomando per un agevole e facile utilizzo di tutte le sue funzioni.



The ALPHA 200 is the bending machine at the top of the category with unique technical solutions that provide high performances with significantly reduced operating costs. A compact structure, transportable without the use of special means, the level of work height, that requires no pit, the innovative system of the rectilinear guides movement, that assures the accurate working of a variety of profiles and a geometry that provides a huge machine savings on the bending waste, are some of the strengths of this extraordinary innovative bending machine.

◀ ALPHA 200 equipaggiata con S.I.
ALPHA 200 equipped with S.I.

TECNOLOGIA INNOVATIVA

Progettualità ecosostenibile.

Nuova linea di macchine curvatrici nate con approccio progettuale ecosostenibile orientato alla riduzione dell'impatto energetico ed alla salvaguardia dell'ambiente. La nuova concezione su cui si basano queste macchine rivoluziona il concetto, ancor oggi utilizzato da molti, del primo brevetto Tauring del 1958: la curvatrice intesa come macchina a guide orbitali con trasmissione meccanica applicata ai tre rulli trascinatori.

Nuova filosofia costruttiva.

Nata da una nuova concezione nel modo di pensare, progettare e costruire la curvatrice (da noi brevettata oltre 50 anni fa), la serie Alpha applica un innovativo sistema di azionamento e supporto alberi su robuste guide rettilinee con geometria ad assi convergenti. Questa conformazione aumenta notevolmente la rigidezza di tutta la struttura, permette posizionamenti più precisi degli assi macchina e migliora sensibilmente le condizioni di curvatura rispetto alle classiche macchine orbitali, ancor oggi prodotte da molti.

Concetti d'avanguardia.

Non solo soluzioni tecniche dell'ultima generazione per un nuovo approccio costruttivo, ma anche particolare attenzione a tutti gli aspetti a volte poco considerati quali: ergonomia, altezza di lavoro, trasporto e movimentazione macchina, consumi energetici, interventi di normale manutenzione, costo attrezzaggio ed interfaccia uomo-macchina.

COMPETITIVITÀ

Prestazioni a minor costo.

Il rivoluzionario sistema brevettato per il supporto indipendente degli alberi curvatori (S.I.) consente di raggiungere le prestazioni dichiarate con rilevante abbattimento dei tempi di lavorazione e di attrezzaggio macchina. Questa particolarità rende altamente concorrenziale la curvatrice con notevole abbattimento dei costi di produzione.

Scarti ridotti.

La particolare geometria della macchina permette una rilevante riduzione degli sfridi di lavorazione, con conseguente diminuzione dei costi di produzione. Questo si traduce in un notevole aumento della competitività aziendale, oltre ad un immediato recupero dell'investimento iniziale.

VERSATILITÀ

Molteplicità di profili curvabili.

La peculiarità del sistema a guide rettilinee si traduce anche in un notevole aumento delle tipologie di profili curvabili. Si possono lavorare profili con differenti altezze ottenendo raggi di curvatura impensabili fino a poco tempo fa, il tutto con estrema semplicità e velocità.

ECONOMICITÀ

Posizionamento senza fondazione.

Il piano di lavoro decisamente basso, che non ha riscontro in nessuna macchina della concorrenza, consente di utilizzare la curvatrice senza costose opere di fondazione che vincolano inoltre il posizionamento della macchina all'interno dello stabilimento in un luogo preciso e non modificabile.

Trasporto con mezzi standard.

Unica curvatrice dalle grandi prestazioni frutto di un attento studio finalizzato al contenimento delle dimensioni, per consentirne la movimentazione senza uso di costosi mezzi di trasporto per carichi speciali.

SETTORI DI APPLICAZIONE

Articoli per arredo urbano

Caratteristica navale
aereonavale e spaziale

Carpenteria Industriale

Industria condizionamento

Industria distribuzione
energia

Industria mezzi
movimento terra

Industria settore giochi
e divertimento

Infrastrutture stradali
e ferroviarie

APPLICATION FIELDS

Items for street furniture

Ship and spatial yard

Industrial carpentry

Conditioning

Energy distribution

Earth movement
machines industry

Toys and leisure industry

Road and railway
infrastructures



PQ10



CNC-i

INNOVATIVE TECHNOLOGY

Environment sustainable design.

New bending machines line created with an environment sustainable design approach, aimed at reducing the energy impact and at the environment safety. The new concept on the base of these machines deeply changes the principle of the first Tauring patent, dated 1958, and still today used by many: the bending machine intended as a machine with orbital guides with mechanical transmission applied to the three driving rolls.

New construction philosophy.

Borned from a new conception in the way to think, project and realize the bending machine (patented from Tauring more than 50 years ago), the Alpha series apply an innovative shaft driving and support system on strong rectilinear guides with converging axis. This arrangement greatly increases the stiffness of the whole structure, allows more precise positioning of the machine axis and greatly improves the bending conditions in respect to the classical orbital machines, still produced by many.

Advanced concepts.

Not only technical solutions of the latest generation for a new constructive approach, but also special attention to all those aspects sometimes not considered, such as: ergonomics, work height, machine handling and transport, energy consumption, normal maintenance operations, tooling costs and interface man-machine.

COMPETITIVENESS

Performance at lower cost.

The revolutionary patented system for the shafts independent support (S.I.) allows to reach the declared performances with an important decrease of the processing times and machine setup. This feature makes the bending machine highly competitive with a considerable saving in production costs.

Reduced waste.

The particular geometry of the machine allows a significant reduction of the waste processing, with a corresponding decrease in production costs. This results in a significant increase in business competitiveness, in addition to an immediate recovery of the initial investment.

VERSATILITY

Variety of bending profiles.

The peculiarity of the rectilinear guide system allows a significant increase of the bending profile types. It is possible to work with profiles of different heights, obtaining radii unthinkable until very recently, with extreme ease and speed.

COST EFFECTIVENESS

Positioning without foundation.

The work plan very low, which has no counterpart among the competitors, allows to use the bending machine without expensive foundation work, which also constrain the positioning of the machine in a precise and unchangeable place inside the plant

Transport with standard means.

The only high-performance bending machine, result of a study aimed at containing the size, to allow handling without the use of expensive vehicles for special loads transport.



ALPHA 200 equipaggiata con PQ10
ALPHA 200 equipped with PQ10